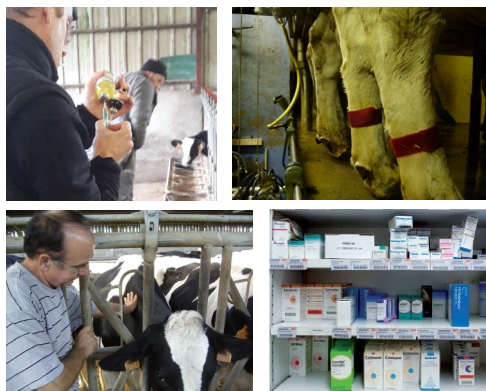


## Invitation formation technique



# ECOANTIBIO LAITIER : Utilisation du médicament et prévention des antibiorésistances

**16 décembre 2021**

## Objectifs

Pour des traitements antibiotiques curatifs en ferme efficaces et bien employés

- Comprendre les plans Ecoantibio, les enjeux de l'utilisation raisonnée des antibiotiques et de la réduction des antibiorésistances en élevage.
- Identifier les points à risque de son élevage et ajuster ses pratiques curatives.
- Soigner correctement et efficacement, sans risque de rechute.

## Contenu

**Rendez-vous le 16 décembre 2021 à 09h30 à Reillon**

- Tour de table et partage d'expérience, difficultés, questions et attentes, ... puis présentation interactive par le formateur.
- Compréhension du développement de l'antibiorésistance dans les élevages. Motifs d'inefficacité des antibiotiques et lien avec l'antibiorésistance. Risque individuel et collectif pour l'Homme et les animaux.
- Pourquoi lutter contre l'antibiorésistance : les enjeux techniques, réglementaires, économiques, sociétaux et environnementaux.
- Réalisation d'un soin curatif efficace : rappels des bonnes pratiques d'utilisation des antibiotiques. Réflexions préalables à l'usage d'un antibiotique en élevage. Outils d'aide à la décision disponibles.
- **APPLICATIONS PRATIQUES ET TRAVAUX SUR LES TRAITEMENTS CURATIFS DES MAMMITES - AU TARISSEMENT - LES DIARRHÉES DES VEAUX = quelles questions se poser avant de traiter ?** Quelles pratiques à risques ? Comment éviter les échecs de traitements ? ...  
= Faire le diagnostic, s'aider d'outils (examens complémentaires, analyses bactériologiques, historique, ...), choix thérapeutiques, contention et particularités en traite robotisée, bonnes pratiques lors du soin, enregistrement de l'information et suivi de l'animal/du lot, gérer le rechutes, ...
- Synthèse des recommandations.

**Fin estimée à 17h30**

## Le formateur

Avec l'intervention de **Vincent BOUIN**, vétérinaire rural à Chatenois (88) et formateur.

## Public et prérequis

Pour les éleveurs de bovins laitiers.  
Pas de prérequis.

## Méthodes pédagogiques

- Présentation théorique, échange d'expérience et discussions.
- Réflexion et travaux autour de cas concrets d'élevage.

## Horaires et durée

De 9h30 et à 17h30.  
Durée totale : 7h00 - 1 jour

## Matériel à apporter

Apportez votre carnet sanitaire pour travailler ensemble sur vos cas concrets d'élevage.

**Rendez-vous le jeudi 16 décembre 2021 à REILLON**

La Croisée Découverte - 9 grande rue - 54450 Reillon  
(Salle à l'étage). Secteur Blâmont

Contact sur place : GDS 54 au 06.79.81.40.40.

**Attention  
PASS sanitaire  
obligatoire**

**ÉCOANTIBIO**  
RÉDUIRE L'UTILISATION DES  
ANTIBIOTIQUES VÉTÉRAIRES

**Pour vous inscrire, renvoyez le bulletin d'inscription ci-joint à votre GDS**

## Conditions tarifaires :

**Pour les actifs agricoles non-salariés (chefs d'entreprise, conjoints collaborateurs, aides familiaux, dont cotisants de solidarité, jeunes en phase d'installation) :** les conditions ci-dessous s'appliquent aux cotisants VIVEA, sous réserve que ceux-ci soient à jour de leur cotisation MSA, qu'ils suivent au moins 7 heures de formation, et qu'ils ne dépassent pas leur plafond financier de prise en charge (2 000 €/année civile) consultable sur le site de VIVEA :

→ **Coût journalier par stagiaire : 35€ HT** (frais de restauration et annexes compris)



**Pour les salariés agricoles, apprentis :**

→ **Coût journalier par stagiaire : 100 € HT, repas et frais annexes compris**

Renseignez-vous avant la formation auprès de L'OCAPIAT pour une possible prise en charge (Action « Boost'Compétences »). Tél. : 03.26.40.58.51. [grand-est@ocapiat.fr](mailto:grand-est@ocapiat.fr)



**Pour les autres statuts :** Contacter le GDS 54. Tél. : 03.83.93.44.76.

Le repas est pris dans la salle avec des plateaux repas (informez-nous en cas de régime particulier).

A l'issue de la formation, une facture vous est envoyée, accompagnée de votre attestation de présence.

## Conditions de participation :

- ☐ **Modalités d'évaluation :** autoévaluation des acquis et questionnaire de satisfaction à l'issue du stage. Echanges avec les stagiaires et intervenants.
- ☐ **Sanction visée :** attestation de présence en formation.
- ☐ **Modalité d'accès :** Pour vous inscrire, complétez et renvoyez le bulletin d'inscription ci-joint à votre GDS. Inscription possible jusqu'à la veille du démarrage de la formation, dans la limite des places disponibles.
- ☐ Places limitées à 14 personnes
- ☐ À l'issue de votre inscription, vous recevrez par mail ou défaut par courrier une convocation en formation.
- ☐ **Responsable de stage et d'inscription :** Claire Dargent - 03.83.93.44.76 / 06.79.81.40.40 ; [c.dargent@gds54.com](mailto:c.dargent@gds54.com)
- ☐ **Accessibilité aux personnes en situation de handicap :** contactez le responsable de stage avant la formation pour l'adaptation des locaux et de nos moyens pédagogiques.
- ☐ Consultez [nos conditions générales d'inscription et de participation détaillées](#).
- ☐ Le PASS sanitaire est obligatoire pour accéder au locaux de la Croisées Découverte

## Prestataire de formation :

**GDS 54** - 9 rue de la Vologne - 54520 LAXOU

Tel : 03 83 93 44 76 - Fax : 03 83 93 12 20 - Mail : [gds54@gds54.com](mailto:gds54@gds54.com)

Site internet : [www.gdsreseau3m.com](http://www.gdsreseau3m.com)

n° d'existence : 41 54 03358 54 - SIRET : 783 334 477 00032

Organisme certifié Qualiopi et engagé dans la Démarche Qualité de Services



**Nous vous attendons nombreux !**

### Profitez des avantages de la formation !

- **Crédit d'impôt** (de l'ordre de 70€ par jour de formation suivie).
- **Vous voulez covoiturer ?** Appelez-nous pour que l'on vous indique la faisabilité.
- **Tarif préférentiel au Service de Remplacement** (à utiliser le jour ou dans les 3 mois après la formation).

# BULLETIN D'INSCRIPTION

## Titre et date(s) : **Ecoantibio laitier : Utilisations du médicament et prévention des antibiorésistances / 16 décembre 2021**

La signature et envoi de ce bulletin d'inscription implique l'acceptation des [conditions générales d'inscription et de participation](#) du service formation du GDS 54

**Envoyez ce bulletin à votre GDS (mail, fax, courrier) avant le 15/12/2021**



### Prestataire de formation :

GDS 54  
9 rue de la Vologne -  
54520 LAXOU - 03 83 93  
44 76 - 03 83 93 12 20 -  
gds54@gds54.com

n° d'existence :  
41 54 03358 54

SIRET : 783 334 477  
00032

Inscrit au répertoire  
Datadock

Etablissement certifié  
Qualiopi et engagé dans  
la Démarche Qualité de  
Services

### Responsables des inscription et renseigne- ments administratifs :

C. DARGENT (GDS 54)  
03.83.93.44.76

Mise à jour du document :  
17/12/2020

### Exploitation agricole :

N° de cheptel : \_\_\_\_\_

Exploitation : \_\_\_\_\_

Adresse : \_\_\_\_\_

CP : \_\_\_\_\_ Commune : \_\_\_\_\_

### Personne à inscrire :

NOM : \_\_\_\_\_ Prénom : \_\_\_\_\_

Portable : \_\_\_\_\_

Adresse mail : \_\_\_\_\_

Etes-vous en situation de handicap ? ☐ Oui ☐ Non

*Pour les personnes à mobilité réduite ou en situation de handicap, contactez le GDS avant la formation afin d'apporter des adaptations nécessaires à la prestation.*

### Votre statut (cochez) :

- |   |   |
|---|---|
| <input type="checkbox"/> Chef ou associé d'exploitation | <input type="checkbox"/> Aide familial      |
| <input type="checkbox"/> En cours d'installation        | <input type="checkbox"/> Cotisant solidaire |
| <input type="checkbox"/> Salarié agricole               | <input type="checkbox"/> Retraité           |
| <input type="checkbox"/> Conjoint collaborateur         | <input type="checkbox"/> Autre statut :     |

*Pour les porteurs de projet, repreneurs ou créateurs d'entreprises, contactez le GDS avant la formation afin d'étudier ensemble si nous pouvons mobiliser le financement VIVEA (dossier complet à fournir)*

### Avez-vous des attentes spécifiques pour cette formation (sujets à traiter, ...) ?

---

---

---

Le \_\_\_\_/\_\_\_\_/\_\_\_\_

Signature :