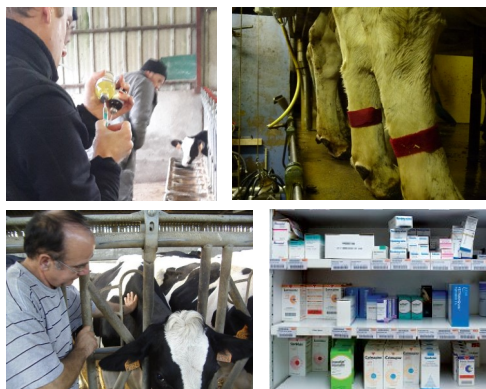


Invitation formation technique



Gestion de l'antibiothérapie en élevage laitier

28 janvier 2021

Objectifs

- Comprendre les plans EcoAntibio 1 et 2
- Comprendre les enjeux de l'utilisation raisonnée des antibiotiques et de la réduction des antibiorésistances en élevage.
- Identifier les points à risque spécifiques à son élevage et ajuster ses pratiques.
- Connaître et appliquer les bonnes pratiques d'utilisation des antibiotiques.
- Soigner correctement et efficacement.

Contenu

Rendez-vous le 28 janvier 2021 à 09h30 à Laxou

- Tour de table et partage d'expérience, difficultés, questions et attentes, ... puis présentation interactive par le formateur.
- Avantages et usages généraux de l'antibiothérapie.
- Compréhension des mécanismes de développement de l'antibiorésistance dans les élevages. Motifs d'inefficacité des antibiotiques et lien avec l'antibiorésistance. Risque individuel et collectif pour l'Homme et les animaux. Lutter contre l'antibiorésistance : les enjeux techniques, réglementaires, économiques, sociétaux et environnementaux.
- Bonnes pratiques d'utilisation des antibiotiques. Réflexions préalables à l'usage d'un antibiotique en élevage. Outils d'aide à la décision disponibles.
- **Applications pratiques et travail autour de cas concrets d'élevage que sont les mammites et les diarrhées des veaux** = quelles questions se poser avant de traiter ? Quelles pratiques à risques changer ? Comment éviter les échecs de traitements ? ...
 - = Faire le diagnostic, s'aider d'outils (examens complémentaires, analyses bactériologiques, historique, ...), choix thérapeutiques, contention et particularités en traite robotisée, bonnes pratiques lors du soin, enregistrement de l'information et suivi de l'animal/du lot, gérer les rechutes, ...
- Synthèse des recommandations.

Fin estimée à 17h30

Le formateur

Avec l'intervention de **Vincent BOUIN**, vétérinaire rural à Chatenois (88).

Public et prérequis

Pour les éleveurs de bovins laitiers.
Pas de prérequis.

Méthodes pédagogiques

- Présentation théorique, échange d'expérience et discussions.
- Présentation et réflexion autour de cas concrets d'élevage.

Horaires et durée

De 9h30 et à 17h30.
Durée totale : 7h00 - 1 jour

Matériel à apporter

Si vous le souhaitez, vous pouvez amener votre carnet sanitaire pour travailler ensemble sur vos cas concrets d'élevage.

Rendez-vous le jeudi 28 janvier 2021 à Laxou

Salle « macaron », Bât. H, antenne Alpa-IS4A, pôle agricole de Meurthe-et-Moselle, 5 rue de la Vologne - 54520 LAXOU

Contact sur place : Claire DARGENT (GDS 54) 06.79.81.40.40.

ÉCOANTIBIO
RÉDUIRE L'UTILISATION DES
ANTIBIOTIQUES VÉTÉRAIRES

Pour vous inscrire, renvoyez le bulletin d'inscription ci-joint à votre GDS

Conditions tarifaires :

Pour les actifs agricoles non-salariés (chefs d'entreprise, conjoints collaborateurs, aides familiaux, dont cotisants de solidarité, jeunes en phase d'installation) : les conditions ci-dessous s'appliquent aux cotisants VIVEA, sous réserve que ceux-ci soient à jour de leur cotisation MSA, qu'ils suivent au moins 7 heures de formation, et qu'ils ne dépassent pas leur plafond financier de prise en charge (2 000 €/année civile) consultable sur le site de VIVEA :

→ **Coût journalier par stagiaire : 35€ HT** (frais de restauration et annexes compris)



Pour les salariés agricoles, apprentis :

→ **Coût journalier par stagiaire : 100 € HT, repas et frais annexes compris**

Renseignez-vous avant la formation auprès de L'OCAPIAT pour une possible prise en charge (Action « Boost'Compétences »). Tél. : 03.26.40.58.51. grand-est@ocapiat.fr



Pour les autres statuts : Contacter le GDS 54. Tél. : 03.83.93.44.76.

Le repas est pris dans la salle avec des plateaux repas (informez-nous en cas de régime particulier).

A l'issue de la formation, une facture vous est envoyée, accompagnée de votre attestation de présence.

Conditions de participation :

- ☐ **Modalités d'évaluation :** autoévaluation des acquis et questionnaire de satisfaction à l'issue du stage. Echanges avec les stagiaires et intervenants.
- ☐ **Sanction visée :** attestation de présence en formation.
- ☐ **Modalité d'accès :** Pour vous inscrire, complétez et renvoyez le bulletin d'inscription ci-joint à votre GDS. Inscription possible jusqu'à la veille du démarrage de la formation, dans la limite des places disponibles.
- ☐ Places limitées à 14 personnes
- ☐ À l'issue de votre inscription, vous recevrez par mail ou défaut par courrier une convocation en formation.
- ☐ **Responsable de stage et d'inscription :** Claire Dargent - 03.83.93.44.76 / 06.79.81.40.40 ; c.dargent@gds54.com
- ☐ **Accessibilité aux personnes en situation de handicap :** contactez le responsable de stage avant le formation pour l'adaptation des locaux et de nos moyens pédagogiques.
- ☐ Consultez [nos conditions générales d'inscription et de participation détaillées](#).

Infos COVID :

Pour la sécurité de tous, **le port du masque durant la formation ainsi que la désinfection des mains à l'entrée de la salle sont obligatoires**. La disposition de la salle permet le respecter des règles de distanciation sociale.



Profitez des avantages de la formation !

- **Crédit d'impôt** (de l'ordre de 70€ par jour de formation suivie).
- **Vous voulez covoiturer ?** Appelez-nous pour que l'on vous indique la faisabilité.
- **Tarif préférentiel au Service de Remplacement** (à utiliser le jour ou dans les 3 mois après la formation).

Nous vous attendons nombreux !

BULLETIN D'INSCRIPTION

Titre et date(s) : Gestion de l'antibiothérapie en élevage laitier / 28 janvier 2021

La signature et envoi de ce bulletin d'inscription implique l'acceptation des [conditions générales d'inscription et de participation](#) du service formation du GDS 54

**Envoyez ce
bulletin à votre GDS
(mail, fax, courrier)
avant le 27/01/2021**



Prestataire de formation :

GDS 54
9 rue de la Vologne -
54520 LAXOU - 03 83 93
44 76 - 03 83 93 12 20 -
gds54@gds54.com

n° d'existence :
41 54 03358 54

SIRET : 783 334 477
00032

Inscrit au répertoire
Datadock

Etablissement engagé
dans la Démarche
Qualité de Services

**Responsables des
inscription et renseigne-
ments administratifs :**
C. DARGENT (GDS 54)
03.83.93.44.76

Mise à jour du document :
17/12/2020

Exploitation agricole :

N° de cheptel : _____

Exploitation : _____

Adresse : _____

CP : _____ Commune : _____

Personne à inscrire :

NOM : _____ Prénom : _____

Portable : _____

Adresse mail : _____

Etes-vous en situation de handicap ? ☐ Oui ☐ Non

Pour les personnes à mobilité réduite ou en situation de handicap, contactez le GDS avant la formation afin d'apporter des adaptations nécessaires à la prestation.

Votre statut (cochez) :

- | | |
|---|---|
| <input type="checkbox"/> Chef ou associé d'exploitation | <input type="checkbox"/> Aide familial |
| <input type="checkbox"/> En cours d'installation | <input type="checkbox"/> Cotisant solidaire |
| <input type="checkbox"/> Salarié agricole | <input type="checkbox"/> Retraité |
| <input type="checkbox"/> Conjoint collaborateur | <input type="checkbox"/> Autre statut : |

Pour les porteurs de projet, repreneurs ou créateurs d'entreprises, contactez le GDS avant la formation afin d'étudier ensemble si nous pouvons mobiliser le financement VIVEA (dossier complet à fournir)

**Avez-vous des attentes spécifiques pour cette formation
(sujets à traiter, ...) ?**

Le ____/____/____

Signature :